



# Daily Time

**Produci in minor tempo**

# 2

## Time & Motion



### Sistemi costosi

I sistemi esistenti sono troppo costosi per le PMI del settore.



### Invasivi

Prevedono installazione di hardware PLC e soluzioni estere.



### Poco pratici

Sistemi con bassa innovazione tecnologica



### Alta curva di apprendimento

Sistemi difficili da utilizzare e apprendere

# PROBLEMA



**Daily Time** il primo  
sistema in **CLOUD**  
per la gestione del  
“**Time & Motion**” per  
le imprese  
manifatturiere

# 4

## Time & Motion

# SOLUZIONE



### **Poco costoso**

Paghi solo per quello che usi e nessuna sorpresa sul prezzo.



### **Tecnologica di ultima generazione**

Facile da utilizzare grazie all'utilizzo di nuove tecnologie per l'industria 4.0.



### **Cloud**

Nessuna installazione, "Daily Time" è accessibile ovunque tu sia anche in modalità "Multi-Tenant".



### **Formazione On-line**

Tutto quello che ti serve sapere è online.

PRIMA

Tutta la gestione del “Time and Motive” veniva fatta tramite strumenti locali e poco pratici come l’utilizzo di semplici file Excel.

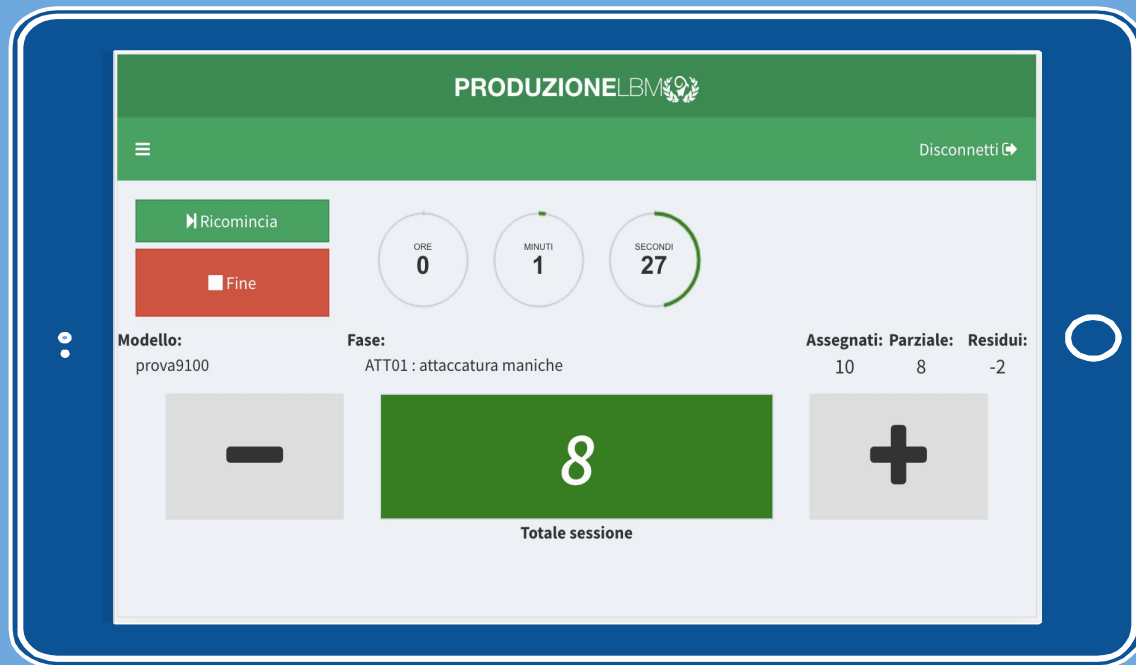
[illegible]

# 6

## Daily Time

## La produzione

Tutto a portata di Touch.  
Con semplici passaggi è  
possibile tener traccia del  
lavoro effettuato.

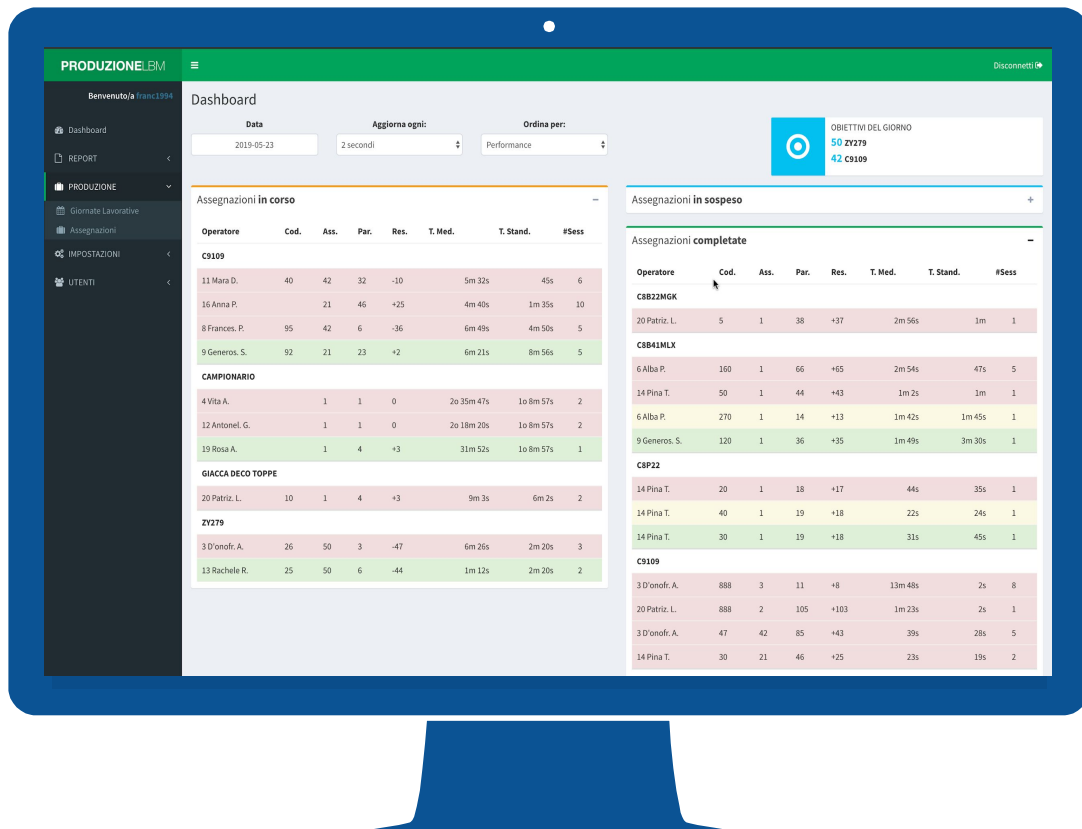


7

Daily Time

II  
management

Il management è sempre informato sull'andamento produttivo per prendere decisioni in real time.



## 8

# Artificial Intelligence and Machine Learning

## Assegnazione intelligente dei task

Il sistema permette di migliorare le prestazioni nel processo di produzione assegnando in modo intelligente i task di lavorazione.

Attività	Tempo	Tot. Fase	Vita A.	Antonel. C.	Frances. P.	Sandra L.	Generos. S.	Rossell. R.	Silvana L.
A1215 (Tempo x1: 42 m 33 s) X (Commissa giornaliera: 14) = ~ 596 min									
10 SMISTA: MANICHE DIETRO D'AVANTI FIANCHETTO PARAM COLLI TASCHE	01 m 00 s	14							
20 GRO COLLO	18 s	14							
30 VERTICALI MANICHE	01 m 45 s	14							
40 VERTICALE DIETRO + TAGLIA +PORTA ETICHETTA	01 m 37 s	14				7			7
50 FETTUCCIA SCOLLO + PARASPALLE	16 s	14			7		7		
55 PREPARAZIONE TASCHE D'AVANTI CON ETICHETTE	47 s	14	7						
60 APPLICAZIONE TASCHE D'AVANTI	02 m 44 s	14	7						
70 INSACCARE FIANCHI	06 m 10 s	14	7						7
80 VERTICALE PARAMONTURA+FONDO D'AVANTI+FERMITURA GIRO	02 m 47 s	14				14			
90 TROMBA GROS ZIG ZAG	01 m 49 s	14					14		
<b>Totali</b>			206/480 min	315/480 min	322/480 min	147/210 min	770/480 min	359/480 min	61/390 min



# 9

# Artificial Intelligence and Machine Learning



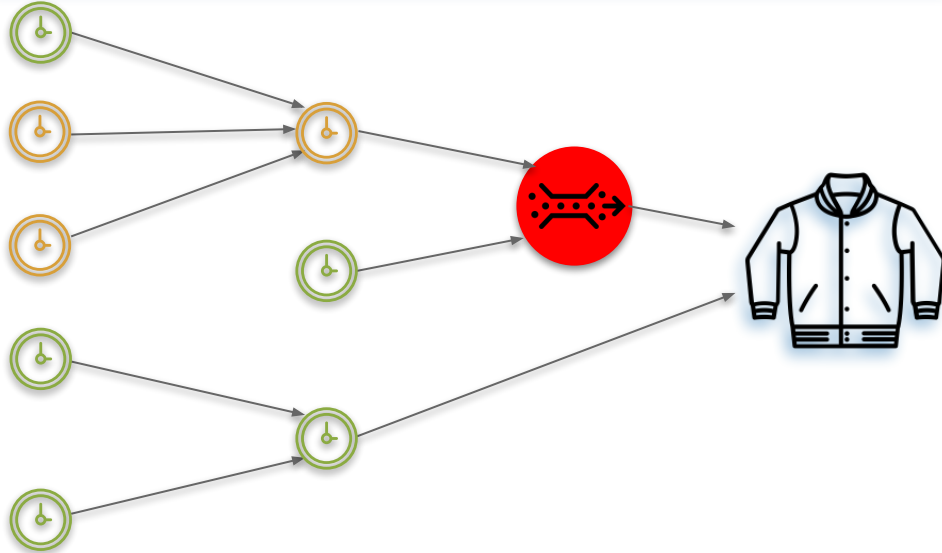
On Time



Out of time



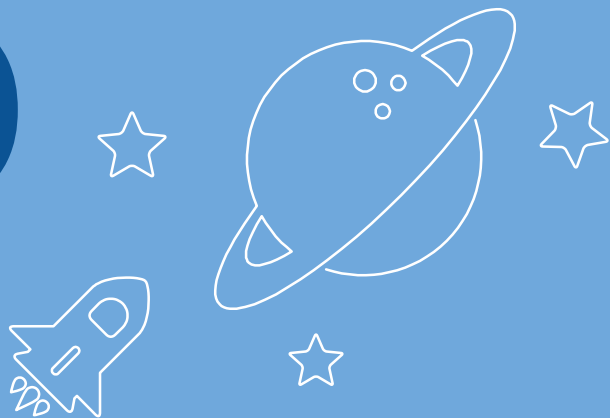
Critical  
(Bottleneck)



## Previsione dei **colli di bottiglia**

Grazie agli algoritmi di apprendimento basati su modelli di “Data Science” il sistema potrà prevedere in anticipo eventuali colli di bottiglia nel processo produttivo.

# 10

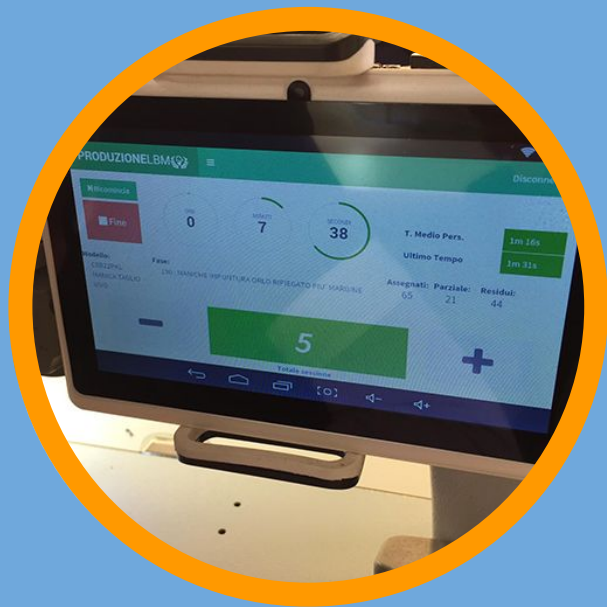


# USE CASES

Quello che i nostri clienti ci riportano ogni giorno.

# Adoption

Utilizzo di “Daily Time”  
in un’azienda con **40**  
**postazioni** lavoro.



# 12

Miglioramento  
nel processo  
produttivo



**10% di aumento  
della produttività  
totale dell'azienda  
in pochi mesi**



Tempi di consegna più  
veloci del 13%



Tempi di lavorazione  
diminuiti del 15%



Qualità del prodotto  
migliorata del 18%



# 13

**Dicono di  
Daily Time**

## **Controllo**

Ora è più facile controllare i carichi di lavoro, ponendo rimedio più velocemente ad eventuali intoppi durante il ciclo produttivo.

## **Qualità**

La nostra qualità è migliorata perché l'operatore è sempre a conoscenza del tempo realmente impiegato e lavora con maggiore serenità.

## **Tempi**

Finalmente si conoscono i tempi per ogni singolo articolo, facilitando il lavoro di vendita unitamente alle funzioni di report.

## **Organizzazione**

L'organizzazione e i flussi di lavorazione sono migliorati, soprattutto è migliorata la visibilità produttiva di ogni operatore che ha accolto positivamente DailyTime.

# 14

**L'industria Manifatturiera** è quella con più investimenti nei processi aziendali con un aumento dell'investimento in tecnologia superiore al **20%**

	Micro Imprese (0-19 dipendenti)	PMI (20-249 dipendenti)	Grandi Imprese (250+ dipendenti)
Numero Imprese	<b>28.317</b>	<b>1.428</b>	<b>51</b>
Fatturato in €	<b>8.471.775.000</b>	<b>10.223.721.000</b>	<b>9.764.378.000</b>

Dati istat 2017

# IL MERCATO

# 15

## Edition Price

### Essential Edition

**€12**

al mese per utente  
(fatturato annualmente)  
Minimo 10 Licenze

### Professional Edition

**€40**

al mese per utente  
(fatturato annualmente)

### Enterprise Edition

**€80**

al mese per utente  
(fatturato annualmente)

# 16

## Edition Features

### Essential Edition

Postazione

### Professional Edition

Assegnazione  
Management  
Report di base

### Enterprise Edition

Assegnazione  
Management  
Dashboard  
Reportistica Avanzata



# 17

# Business Model

## Subscription Model

Il nostro **Target di riferimento** sono le Micro imprese le quali hanno pochi capitali di investimento e pertanto necessitano di sistemi poco costosi e facili da integrare.

Micro Imprese (0-19 dipendenti)	Percentuale di acquisizione	Media Operatori	Totale Imprese	Totale Licenze Essential	Totale Fatt/Mese
28.317	2%	8	560	4480	53.760€

Fatturato Annuo Stimato: **645.000 €**

# 18

# 250,000€

Investment

---

Reingegnerizzazione Platform: **35%**

Risorse Hardware/Software: **15%**

Marketing: **30%**

StartUp / Altro: **20%**

# COSA CERCHIAMO

# 19

# ROADMAP

2019  
(Q4)



## Presentazione Progetto

Presentazione del progetto al Digithon 2019

2020  
(Q1)



## Nuova piattaforma in CLOUD

Sviluppo della nuova piattaforma in un'architettura CLOUD (SaaS) "Multi-Tenant"

2020  
(Q2)



## Rilascio nuova piattaforma

Rilascio della nuova piattaforma  
Campagne Marketing e di Comunicazione

2020  
(Q3&Q4)



## Artificial Intelligence & Machine Learning

Integrazione dei sistemi di Intelligenza Artificiale e Machine Learning per la previsione del miglior processo di produzione



**Giampaolo Losito**

Classe 1974 (Italy)

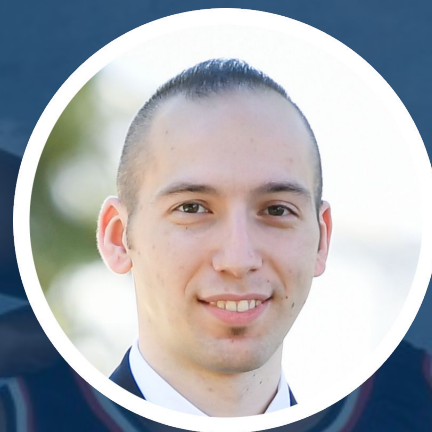
**Business Development  
Manager**



**Francesco Liuzzi**

Classe 1994 (Slovakia)

**CEO-Cofounder**



**Roberto Martucci**

Classe 1988 (Italy)

**CTO-Cofounder**

# GRAZIE

Dal Team di  
**Daily Time**



<https://dailytime.me>

[founders@dailytime.me](mailto:founders@dailytime.me)