

PSYKOB^oBOARD



PSYKOB^oBOARD PROJECT
Eco Sustainable Easy Mobility

CHRISTIAN GENTILE
director

+39 366 975 4068 | www.psykoboard.com | info@psykoboard.com

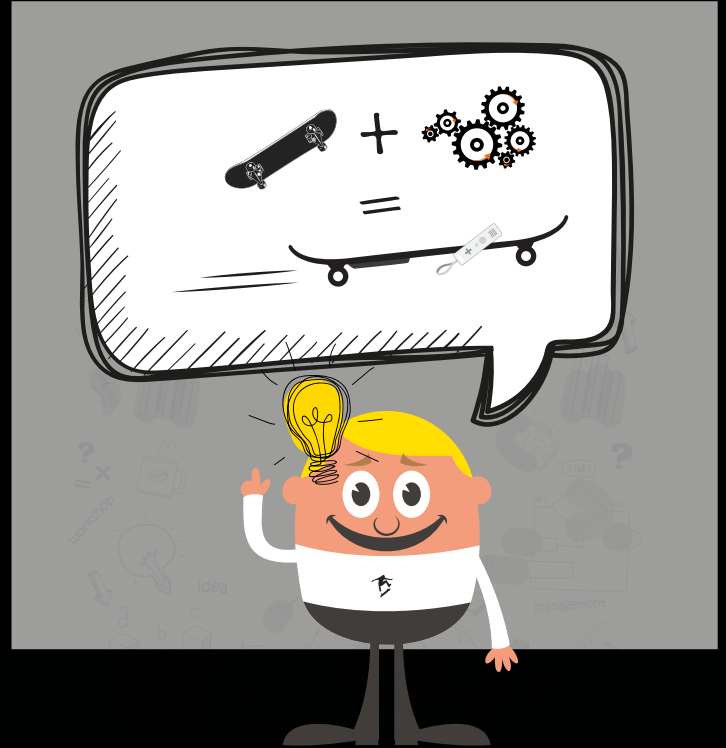


STORYBOARD

PROBLEM: HEAVY TRAFFIC EVERYDAY...



SOLUTION: ELECTRIC SKATEBOARD



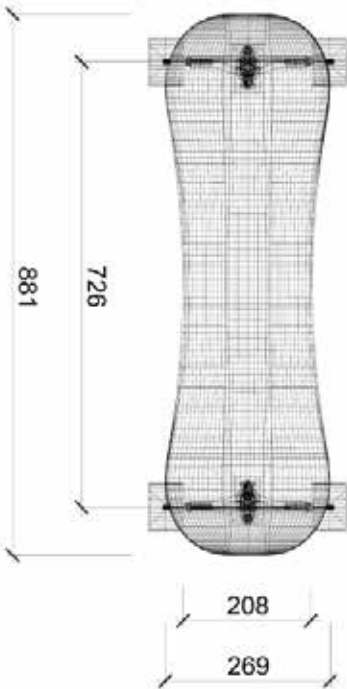
START PROJECT

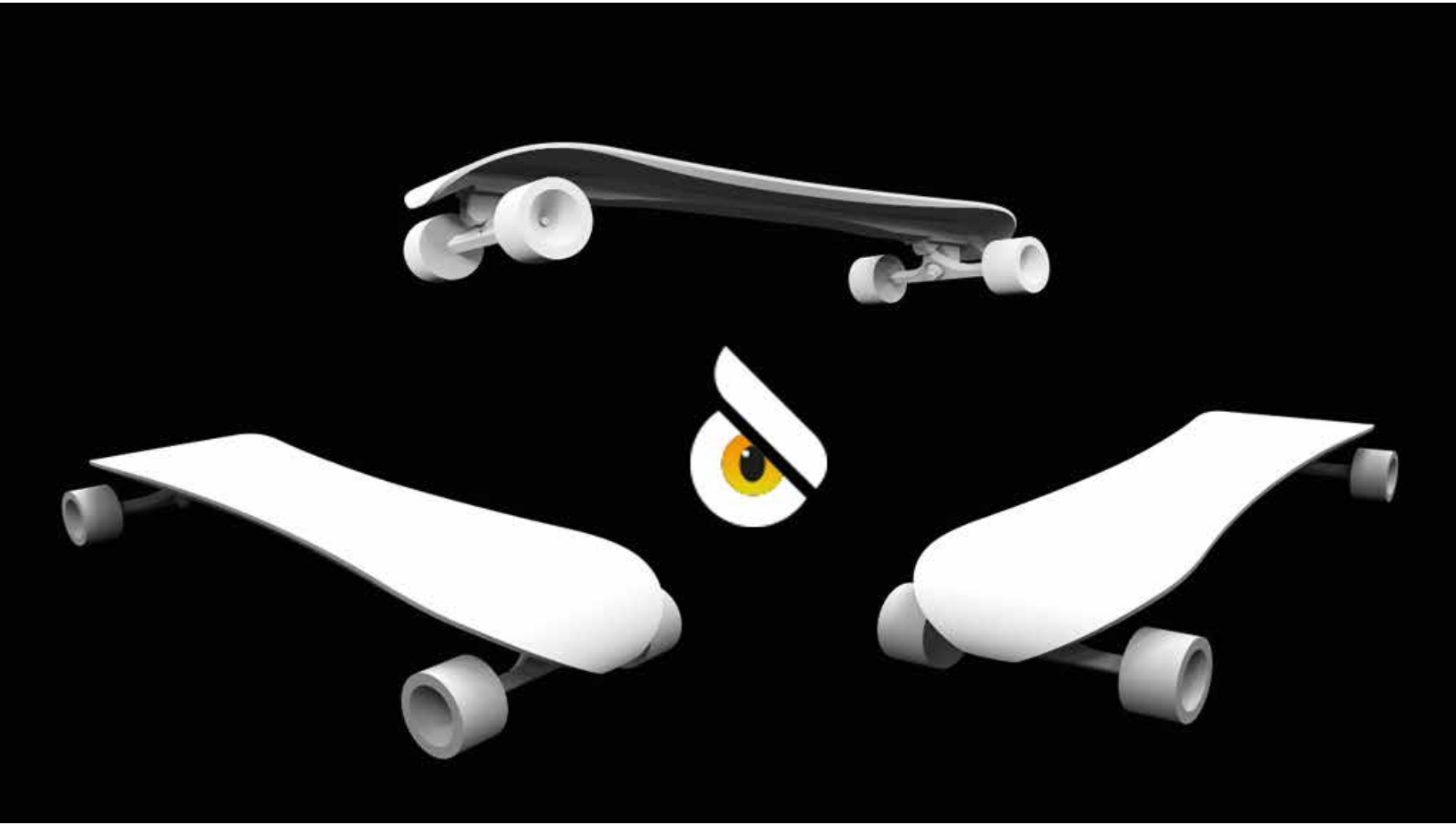


LAUNCHING



PSYKOBBOARD

Parameter values		
Product name	Psykoboard 2 e 2.2 electricboard	
Riding Speed	20/35/40 km/h	
Climbing grade	25%	
Certificate	CE, FCC, RoHs, MSDS, UN38.3	
Style	Dual brushless in-wheel motors	
Motor power	2x1100W	
Wheel Rubber	Exchangeable wheels, freewheeling when you push	
Range	12-15 km (X-Bp10); 25-28 km (X-BP20)	
Battery	Li-Poly battery	
Charging Time	2 hrs	
Charge Times	1500 times	
Charging Requirements	AC110 240V; 50 60Hz	
Support material	Aluminium alloy + ABS	
Best working temp.	25°	
Remote unit function	2 speed modes switchable	
Safety protect	safety wrist strap	
Absorption	shock absorption gasket	
Waterproof level	IP65	



LA TAVOLA E'
INTERAMENTE IN CARBONIO



AUTOCLAVE
MOULD TECHNOLOGY



WE WORK HARD TO OFFER YOU THE BEST

CONTROLLER



MOTORE

I due motori ruota brushless, garantiscono un'accelerazione di coppia di avviamento e prestazioni di salita formidabili (climbing grade 25%) e i pneumatici delle ruote motrici sono sostituibili.



Il sistema elettronico e i motori elettrici sono completamente impermeabilizzati dal momento che il motore è alloggiato all'interno delle ruote, con un sistema di raffreddamento e con la frenata autorigenerativa, per ricaricare la batteria Li-Poly. Un confronto con i motori ruota brushless elettrici interni, e i brushless di altre skateboard elettrici esistenti, i motori di Psykoboard generano meno calore, sono protetti dalla polvere e dall'acqua (waterproof level IP65), con migliori prestazioni, efficienza e affidabilità, quindi sicurezza al TOP.



COMPARISONS

PSYKBOARD



All carbon Fiber
2x1100 W hub motors
25Mph
18 Mph
30%
Li-Poly/36 V
2h/800x
Low/High
IP65

BRAND A



Maple
2x150 W hub motors
31Mph
9 Mph
20%
Lithium ion cells
2h/1000x
Rookie/Eco/Pro/Ride
IP65

BRAND B



Aluminium/Carbon
2xhub motors
14 Mph
14 Mph
30%
Lithium ion cells
-
Low/High
-



PSYKBOARD