

# ARBoard

*See beyond the circuit*

*Giorgio Insinga*

[giorgio@arboard.eu](mailto:giorgio@arboard.eu)

*ARBoard.eu*

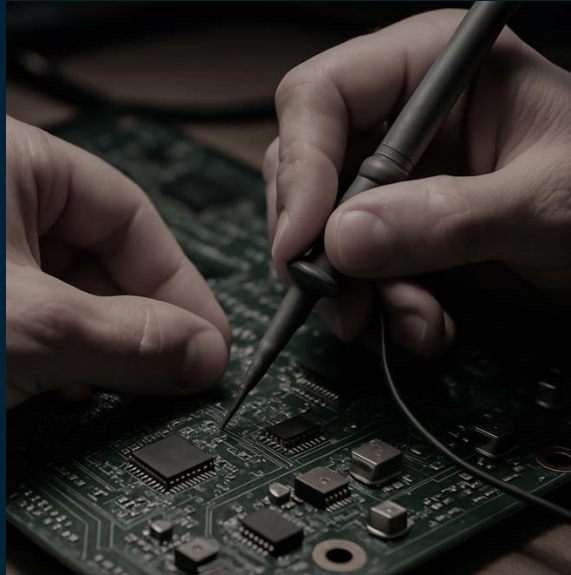


# PROBLEMA

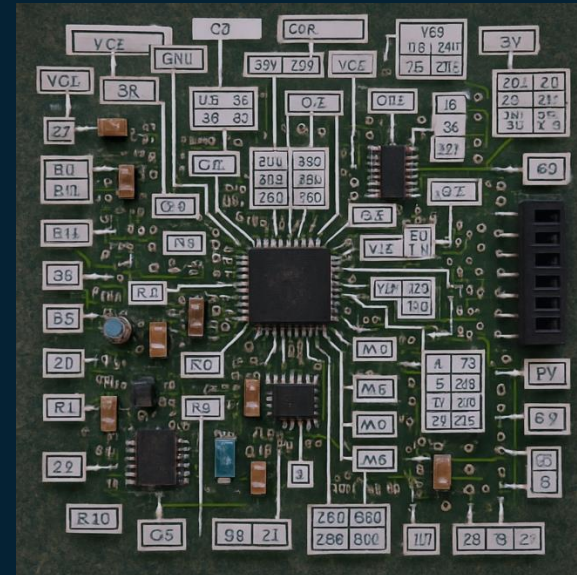
Miliardi di schede elettroniche vengono prodotti ogni anno



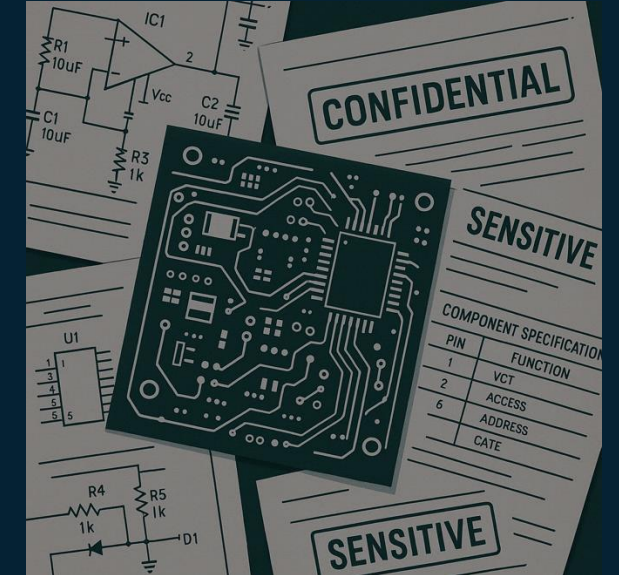
Tutti i prototipi vanno testati



Approccio manuale:  
Lento e soggetto a errori



Possibile mancanza file design della board



Soluzioni attuali:

Test Manuale – Visualizzatori ODB++ – Simil-Realità Aumentata (PC + WebCam)

# ARBOARD

---

ARBoard: Applicazione in Realtà Aumentata (AR)

L'utente può visualizzare la posizione dei componenti e pin sulla scheda

Funzionalità di base disponibili con documentazione pubblica (PDF)

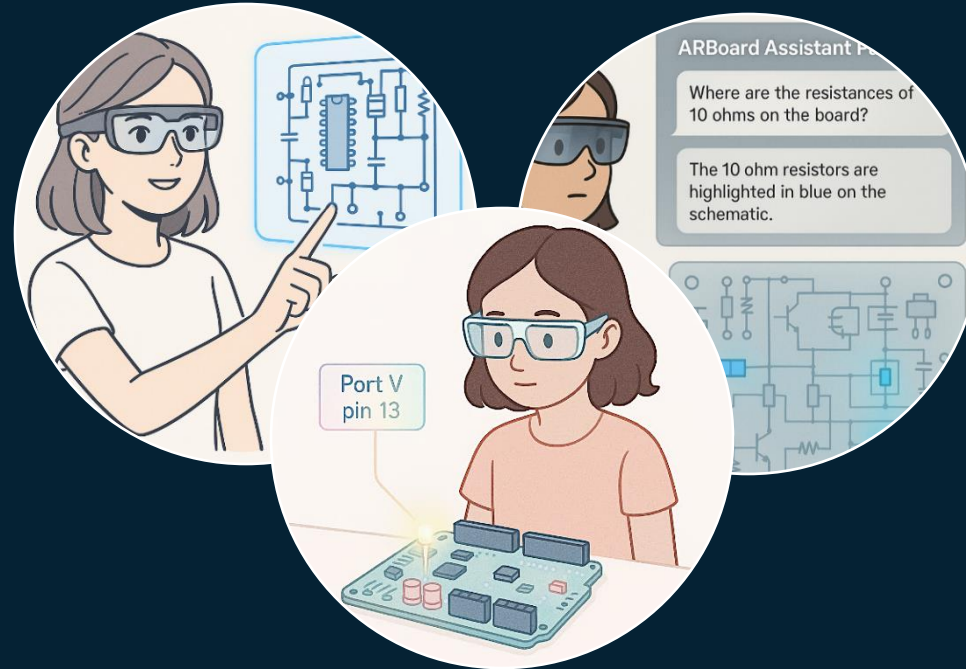
Funzionalità avanzate con file di design



# COME FUNZIONA

In AR l'utente visualizza gli schemi della board

L'utente seleziona i pin o componenti desiderati



Guardando la scheda fisica l'utente vede un marker sull'elemento selezionato e informazioni aggiuntive.

L'agente AI risponde a domande tecniche e seleziona automaticamente i componenti richiesti

L'utente ha anche un assistente vocale AI agentic a disposizione

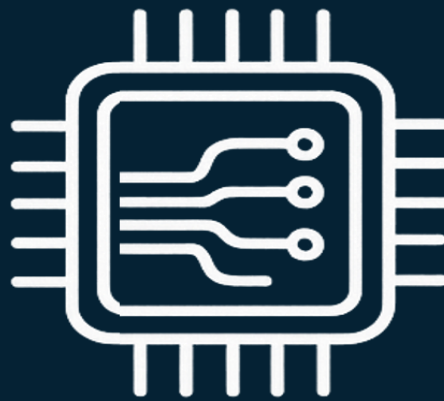
# VALUE PROPOSITION

---

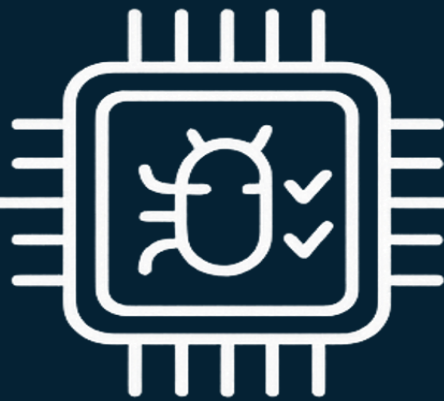
Riduzione del tempo di test di PCB del 40%  
Accelerazione della ricerca di componenti e segnali del 90%

---

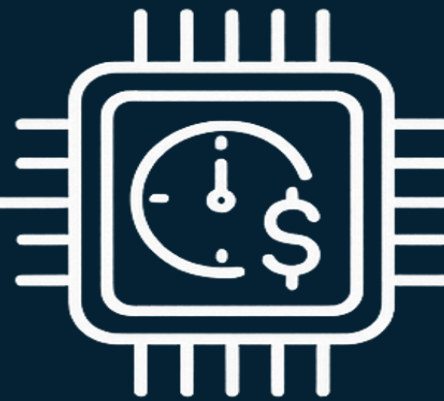
Assemblaggio  
semplificato



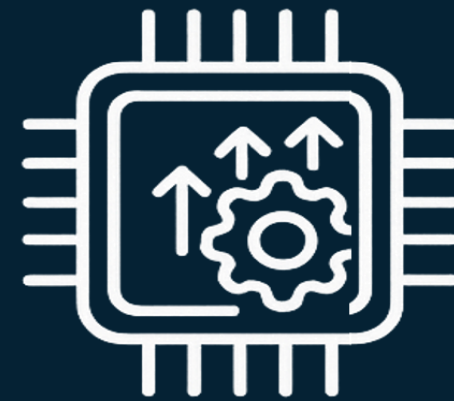
Riduzione degli  
errori umani



Risparmio in  
tempo e costi



Efficienza  
migliorata



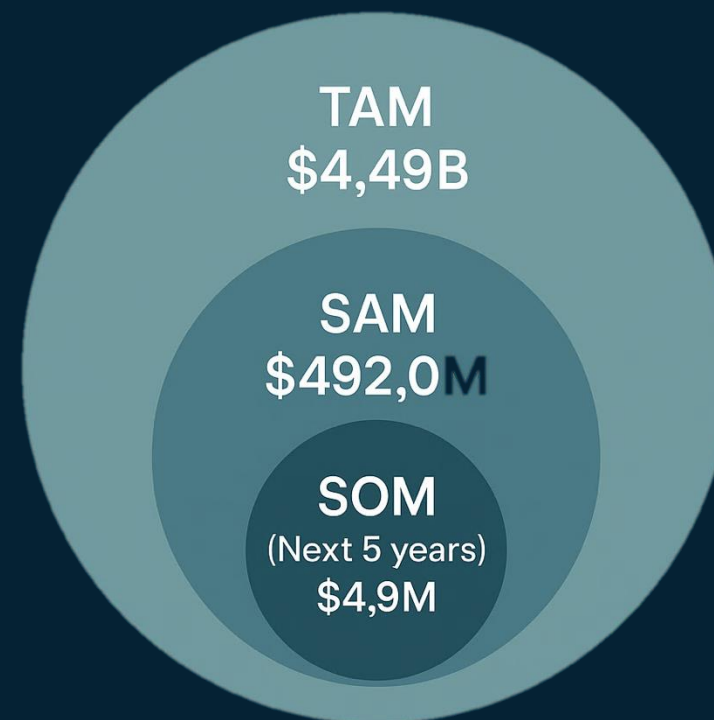
# MARKET SIZE

---

Il nostro target sono settori a crescita elevata:

- **Elettronica di consumo**
- **Industria dei semiconduttori**

Prevediamo una quota di mercato realistica e raggiungibile nei prossimi cinque anni (1% del mercato potenziale nei segmenti target).



# COMPETIZIONE



	InspectAR	ODB++ Viewer	ARBoard
Analisi Illimitate	×	✓	✓
Test interattivo	✓	×	✓
Funzionalità di base senza file di design	×	×	✓
Supporto occhiali AR	×	×	✓
Assistente AI dedicato	×	×	✓

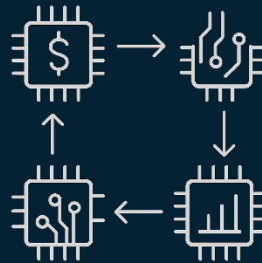


# BUSINESS MODEL

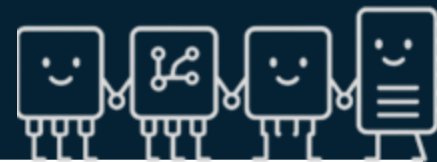


Hardware as a Service  
(HaaS)

Software incluso nella  
licenza



# TEAM



## Business



Giorgio Insinga

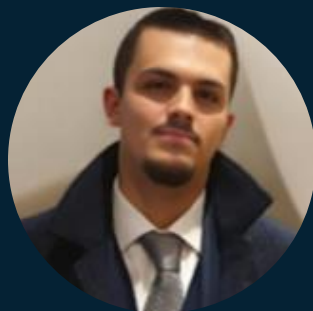
- Ingegnere elettronico (sistemi integrati)
- Ricercatore post-doc presso il Politecnico di Torino
- Specializzato in test e affidabilità dei SoC per l'industria automobilistica



Paolo Bernardi

- Ingegnere informatico
- Professore associato del corso "Architetture dei sistemi di elaborazione" presso il Politecnico di Torino
- Membro senior IEEE

## Scripts e Server



Pietro Bella

- Ingegnere informatico ("Informatica e architetture di rete")
- Competenze avanzate in vari linguaggi di programmazione e server management



Reem Khattar

- Ingegnere informatico ("Intelligenza artificiale e analisi dei dati")
  - Specializzata in Machine Learning e Computer Vision.



Luca Filippetti

- Ingegnere informatico ("Grafica e multimedia")
- Esperto nello sviluppo di applicazioni e simulazioni utilizzando il motore di gioco Unity

## Realtà aumentata



Francesco Anzoino

- Ingegnere informatico. ("Grafica e multimedia")
  - Specializzato nella programmazione di ambienti di realtà estesa (XR) e nell'interazione con l'utente.

# ROADMAP

Supported by:



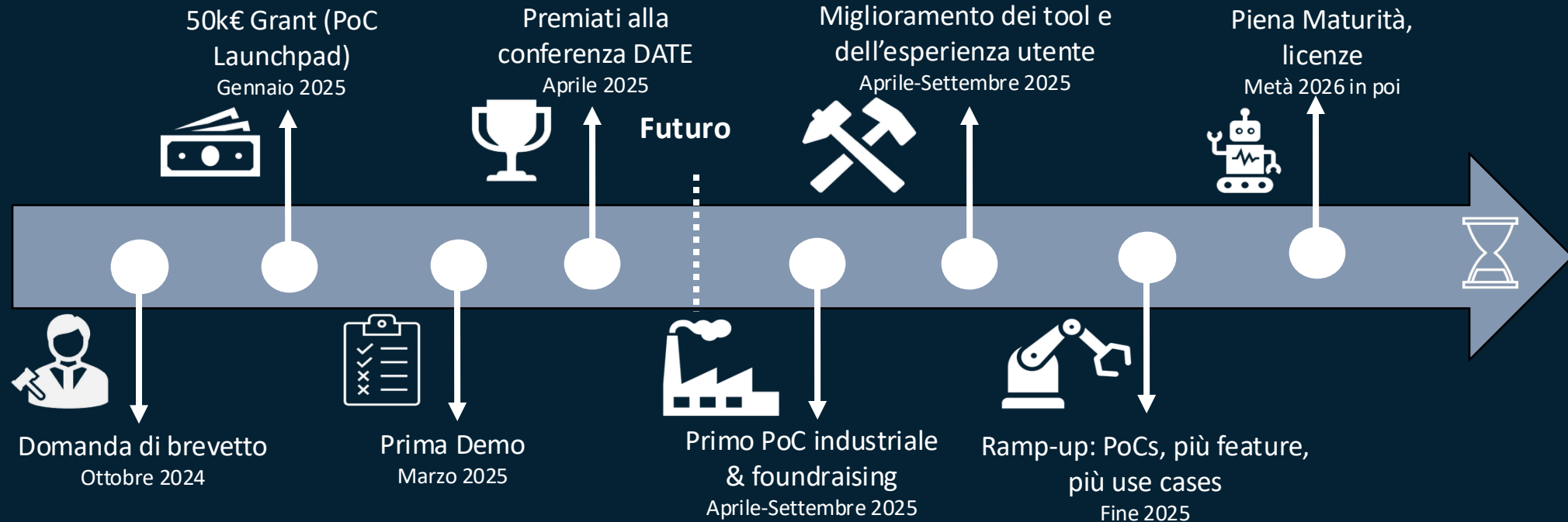
conceptionx



Fondazione  
di San Paolo

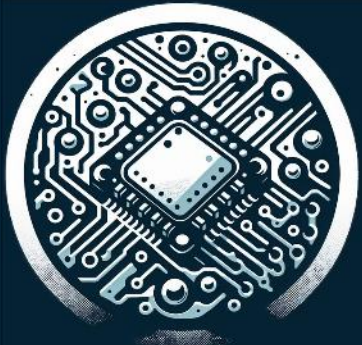


Politecnico  
di Torino



## Proiezioni finanziarie:

- Lancio iniziale attraverso PoC industriali durante il primo anno.
- Crescita nell'adozione delle licenze nel tempo, fino a raggiungere oltre 1.500 licenze entro il quinto anno.
- Ricavi pari a 4 milioni di euro nel quinto anno, con un EBITDA di 1,3 milioni di euro.



# ARBoard

*See beyond the circuit*

*Giorgio Insinga*

[giorgio@arboard.eu](mailto:giorgio@arboard.eu)

*ARBoard.eu*

