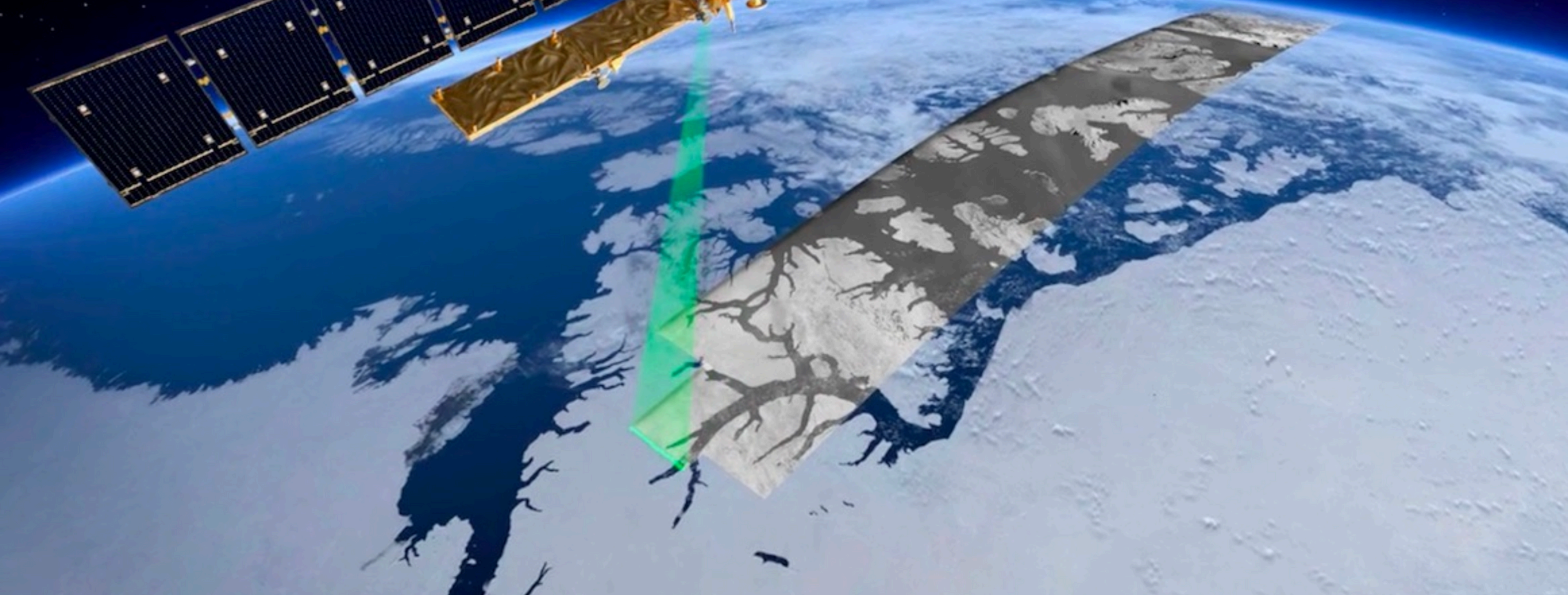




**LANDSIGHT**  
YOUR SIGHT ABOVE THE SKY





# Mission

Potenziare la resilienza umana di fronte agli imprevedibili disastri naturali, trasformando la tecnologia in un alleato indispensabile!



**A.I.**



**Dati Satellitari**





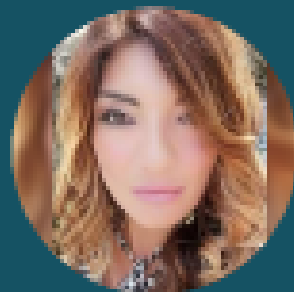
**LANDSIGHT**  
YOUR SIGHT ABOVE THE SKY





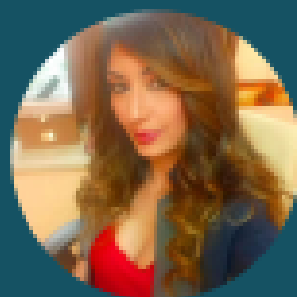
# Team

**CARMEN TRONCONE**  
CEO



Ingegnere civile, con esperienza lavorativa estesa nella progettazione, gestione e coordinamento di opere pubbliche, orientate alla mitigazione del rischio sismico e idrogeologico e redazione di Piani di Protezione Civile

**LORELLA TRONCONE**



**PRODUCT DEV R&D**

Geologo, con esperienza lavorativa estesa nella pianificazione territoriale, instabilità idrogeologica e microzonazione sismica

**MAURO CAPUTO**



**SALES**

Ingegnere, ha sempre rivestito ruoli di responsabilità e coordinamento in vari settori aziendali, ha partecipato allo sviluppo di app per la gestione dei processi aziendali

**FABIO CIPRIANI**



**CTO**

Ingegnere  
Informatico

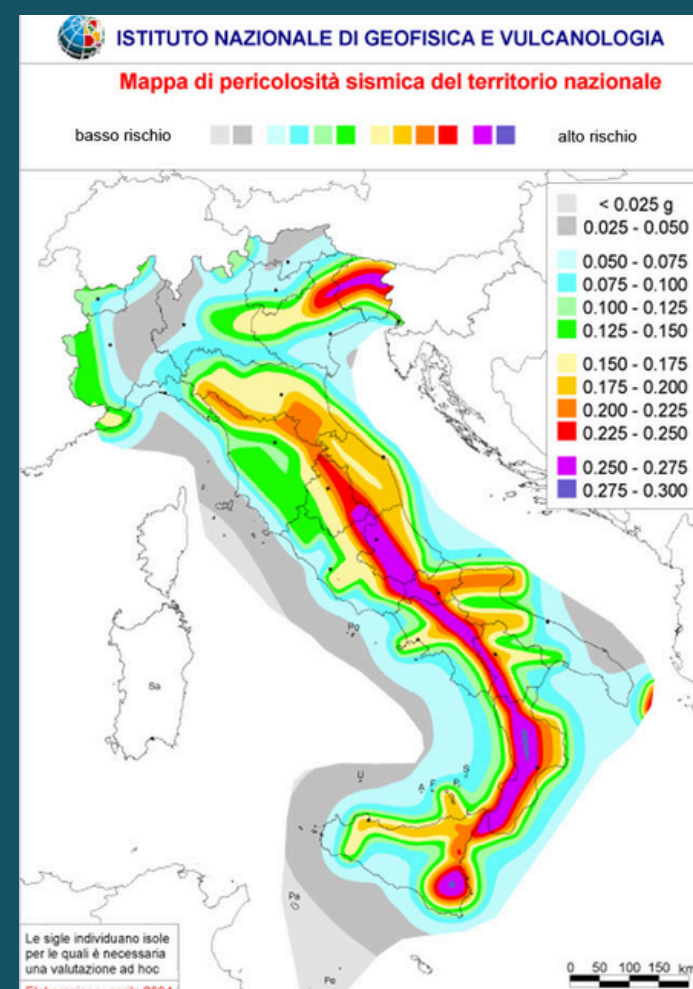
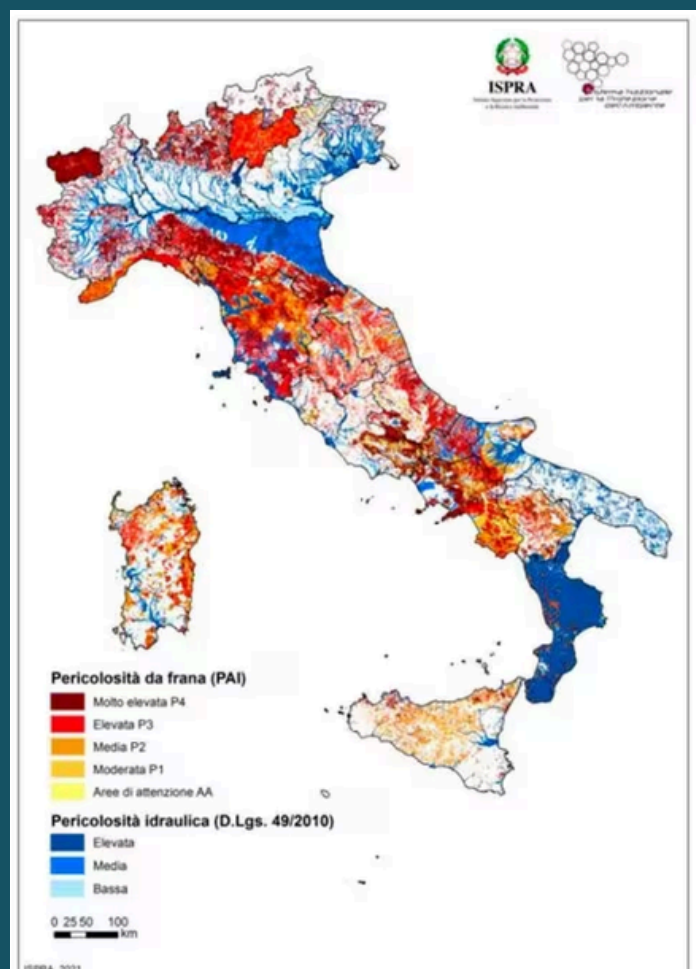
Mobile and full stack  
web developer



# Problema

## INSTABILITA' IDROGEOLOGICA

**91%** dei comuni italiani è  
interessato da **RISCHIO  
IDROGEOLOGICO**  
(dati ISPRA)



## RISCHIO SISMICO

**36%** del territorio ad  
**ELEVATO RISCHIO  
SISMICO**  
rappresentando un  
rischio per  
**21 MILIONI DI  
PERSONE!**

Il patrimonio edilizio italiano è estremamente vulnerabile ai rischi sismici, poiché oltre il **60% degli edifici è stato costruito prima del 1974**, anno in cui il governo italiano ha emanato una legislazione specifica per la costruzione in aree a rischio.



# Problema



**Viviamo in Territorio Fragile!**



# Fruizione delle informazioni



**Difficili da reperire**



**Rivolte a personale tecnico  
specializzato**



**In caso di emergenza, non  
consentono una reazione  
immediata**



# Soluzione



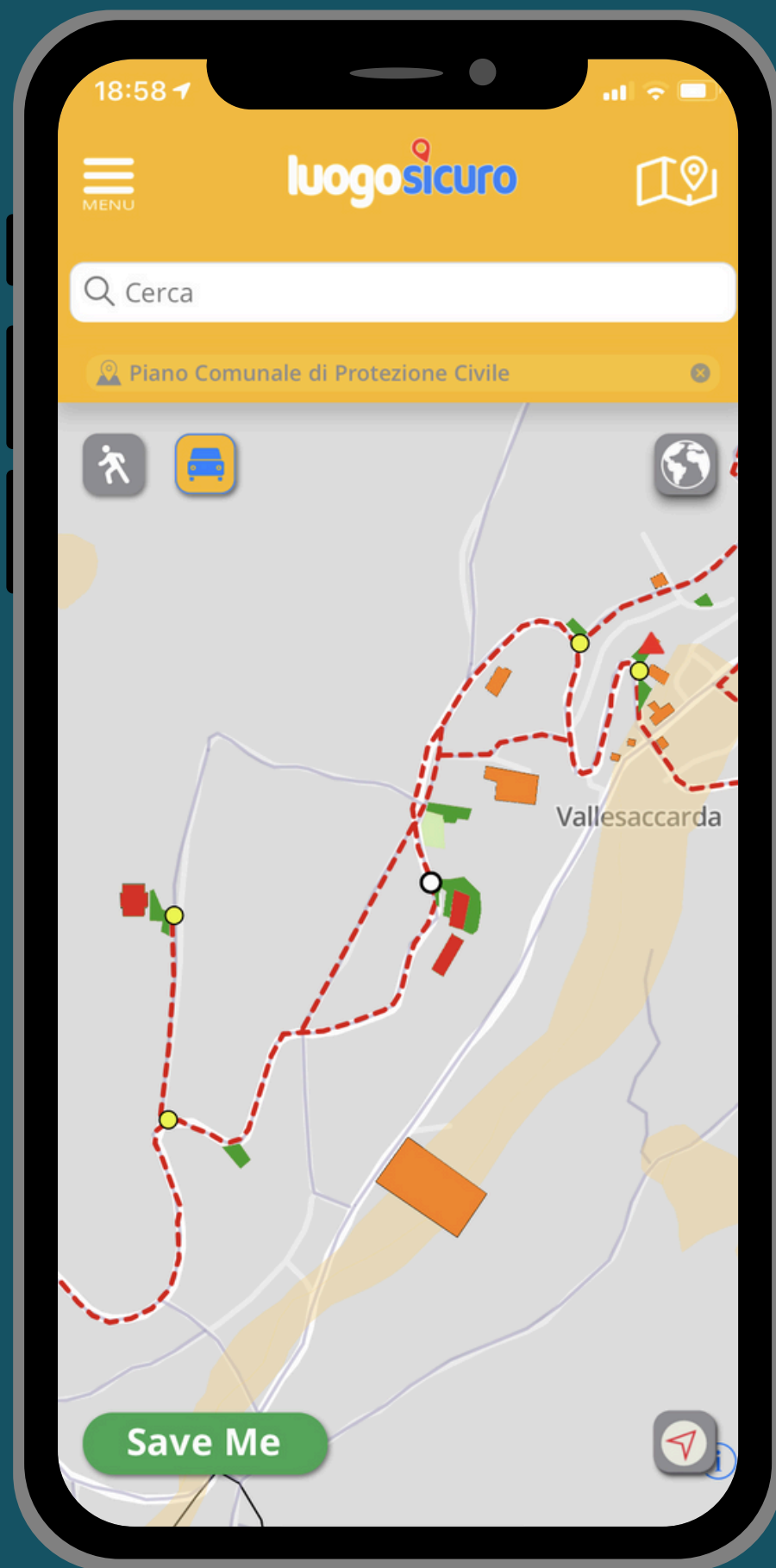
Un download che può  
salvarti la vita







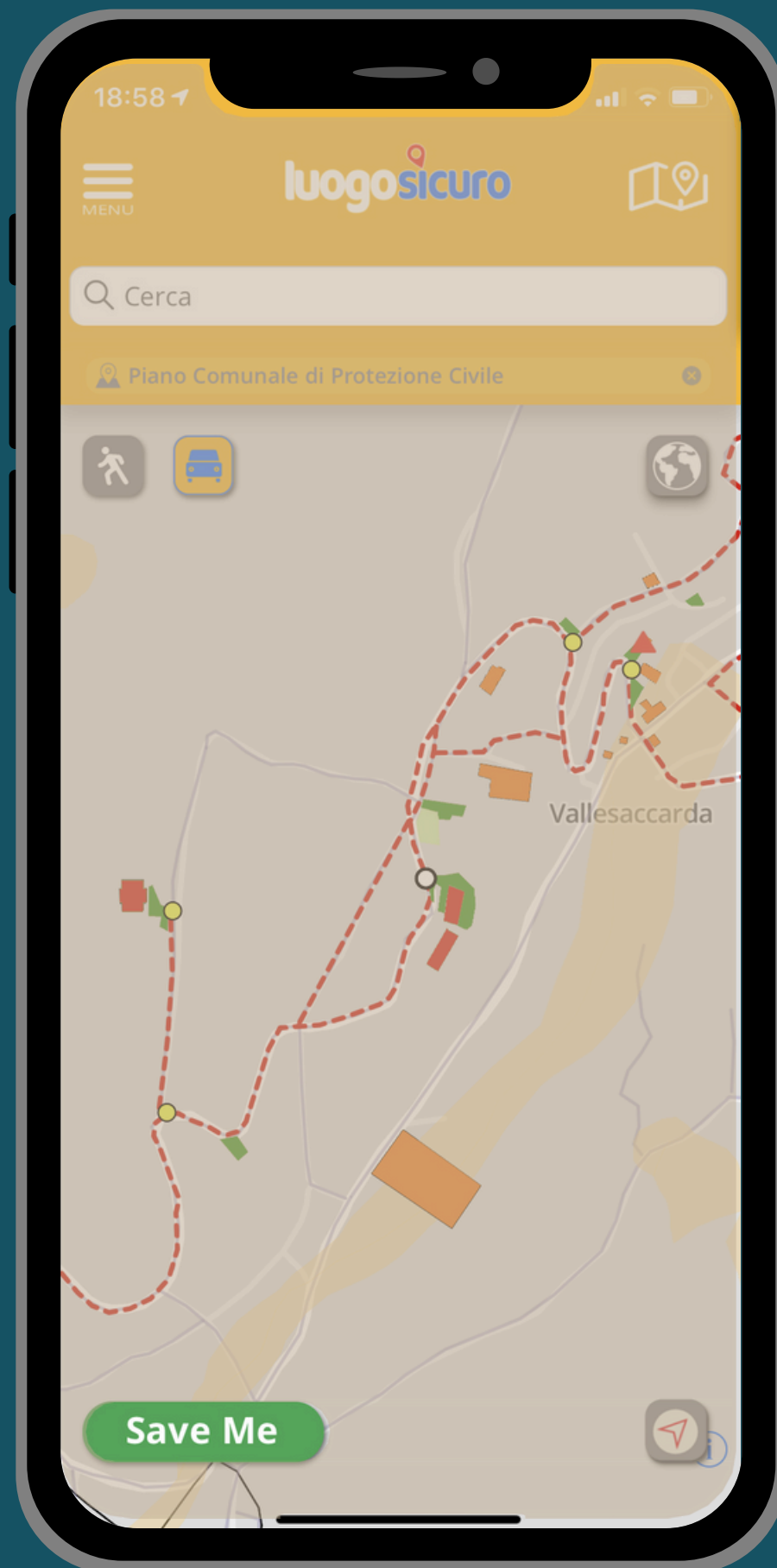
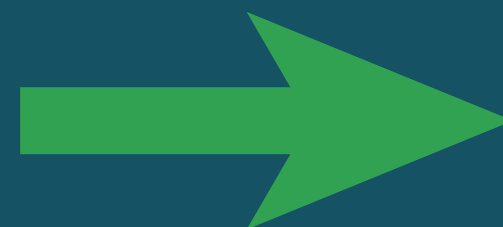
**LANDSIGHT**  
YOUR SIGHT ABOVE THE SKY



PIANO DI  
PROTEZIONE  
CIVILE  
DIGITALIZZATO

+

ASSISTENTE  
VIRTUALE  
(basato su A.I.)





# TRACTION



Perito



Novi Velia



Vallesaccarda



San Nicola  
Baronia



Contrada



Lacco Ameno

... Stiamo negoziando con oltre 50 altri Comuni!

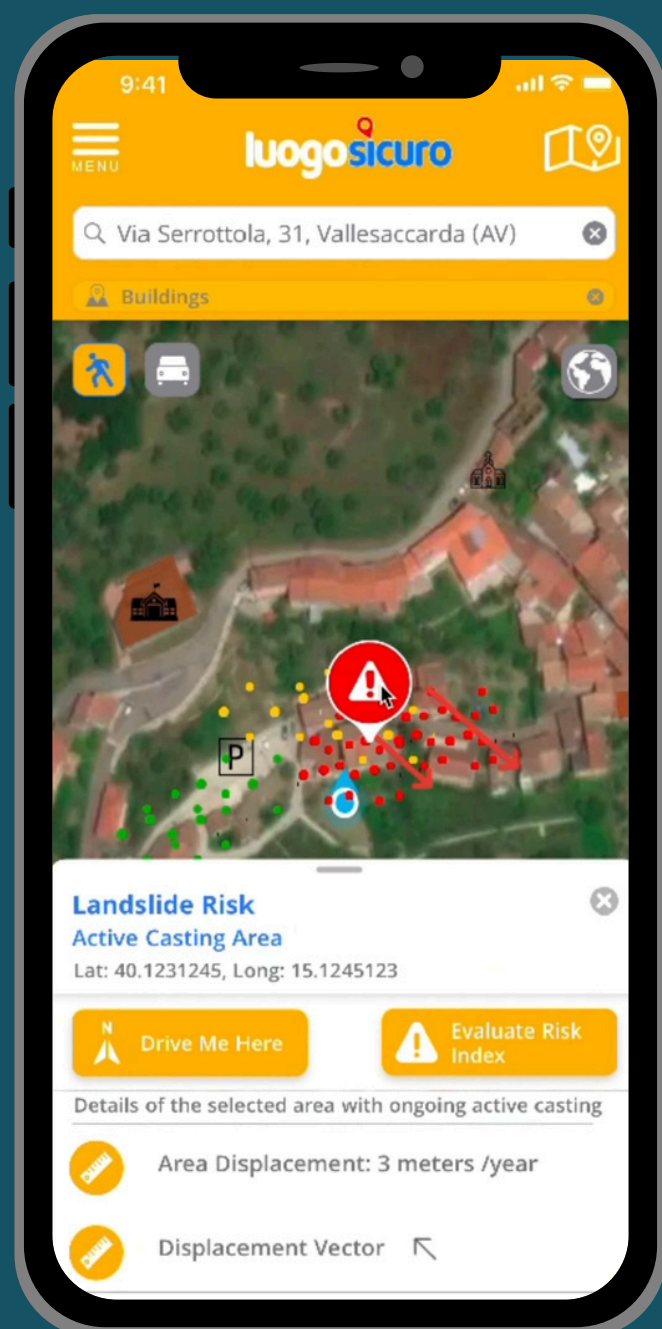
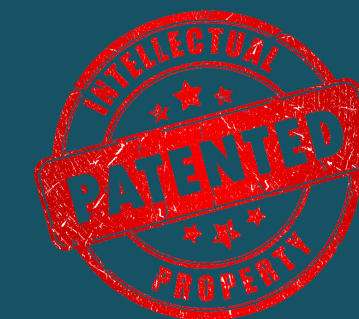




**LANDSIGHT**  
YOUR SIGHT ABOVE THE SKY

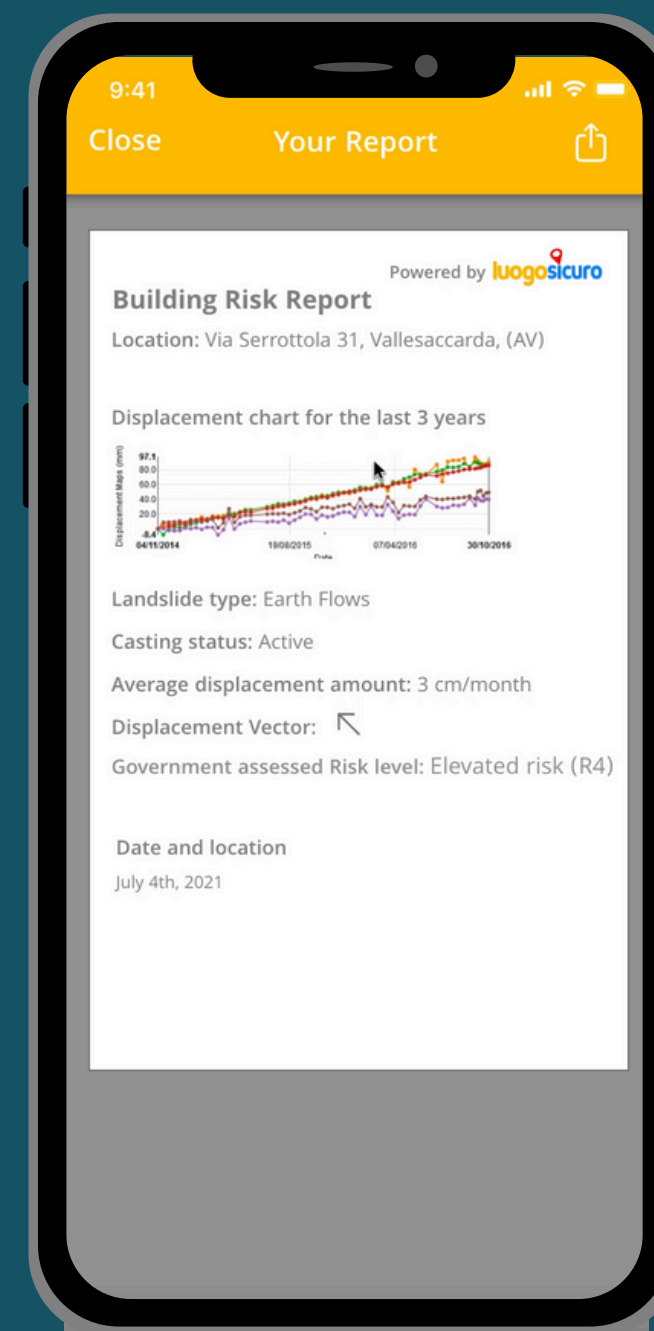
# FUNZIONALITÀ PREMIUM

## Report su Vulnerabilità di un Edificio



Report AI su Dati Satellitari:

Analisi della  
**VULNERABILITÀ** di un  
edificio e il potenziale  
**IMPATTO ECONOMICO**  
dei rischi



Interazione Infrastruttura con  
area in dissesto idrogeologico

Report con  
Indice di Rischio Ponderato



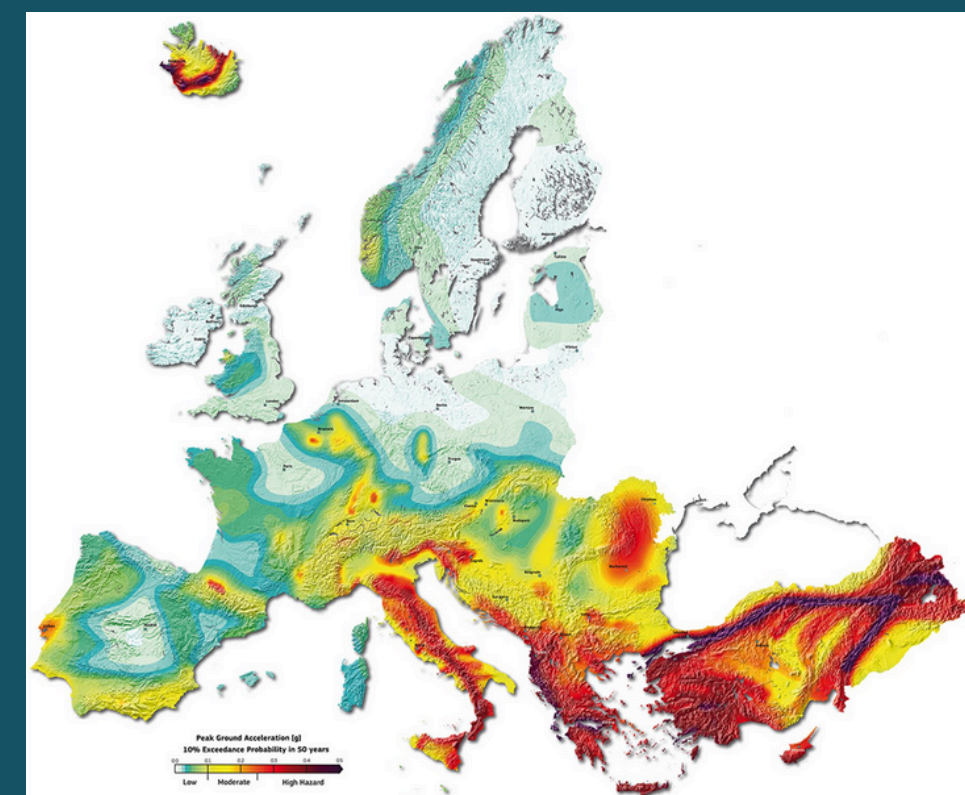
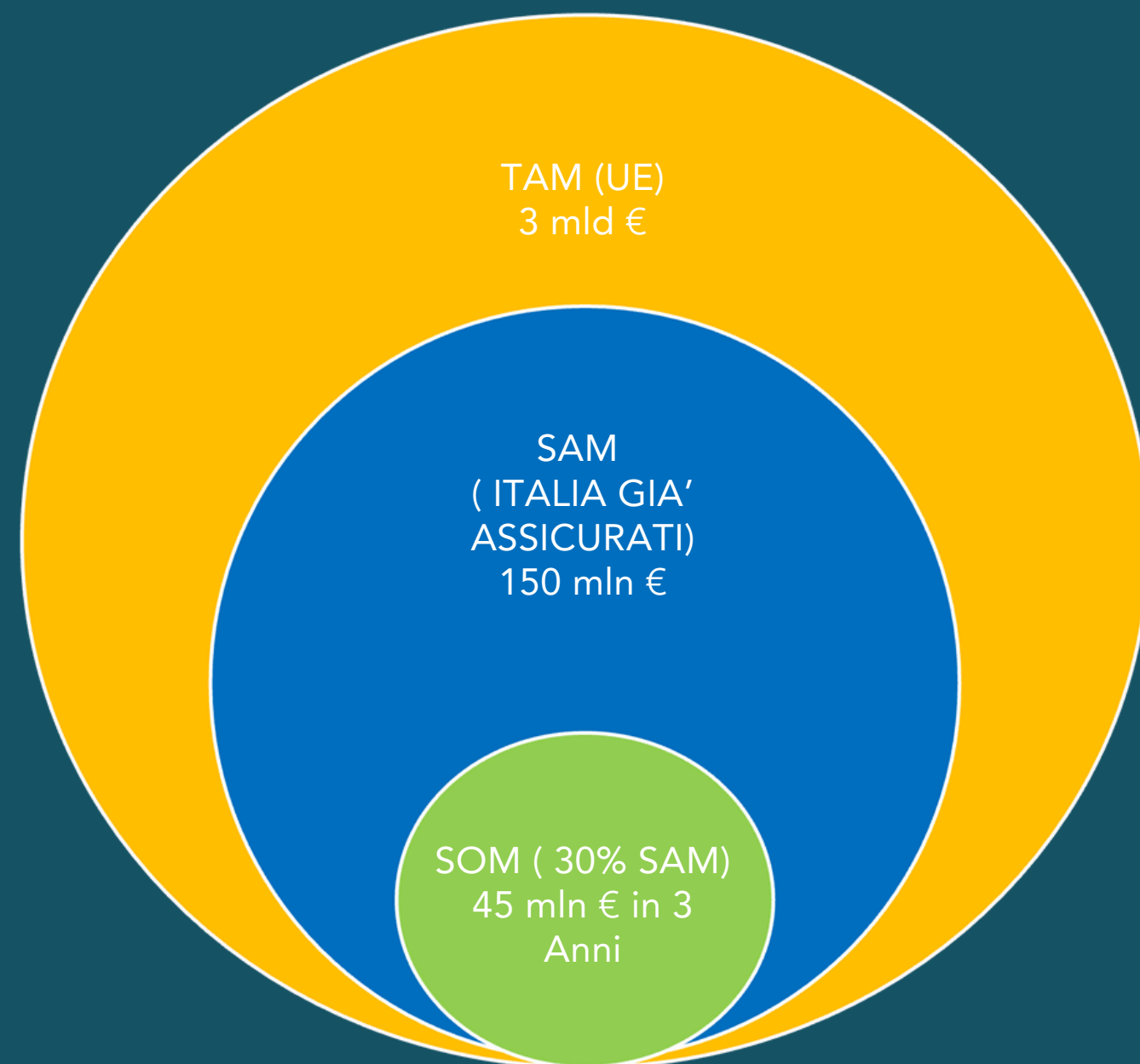
# Soluzione brevettata!



## 2 Negoziazioni in corso con grandi aziende nel settore Assicurativo...



# MERCATO



**Espansione sul mercato europeo con un focus sui  
Paesi più esposti a rischi naturali**



# Modello di Business

Reporting automatico sulla  
Vulnerabilità degli Edifici

**TARGET:** Aziende Assicurative



Vendita del Singolo Report - 100 euro

Abbonamento flat - 30.000 euro / anno

Digitalizzazione dei Piani di  
Protezione Civile

**TARGET:** Pubbliche Amministrazioni



2000 - 50.000 euro / anno

In funzione del numero di abitanti



# Go to Market

## PRIMO ANNO

Potenziare la  
nostra tecnologia

## TERZO ANNO

Raggiungere il  
mercato estero

## SECONDO ANNO

Consolidare la nostra  
posizione in Italia





# Opportunità di investimento

Cerchiamo **INVESTITORI** per  
un round di

**500.000€**

da investire in

**ESPANSIONE COMMERCIALE e  
MIGLIORAMENTO DELLA TECNOLOGIA**

**Vuoi supportarci?**

**Cerchiamo contatti presso Pubbliche Amministrazioni e  
Società Assicurative a cui proporre le nostre tecnologie**



**Grazie per l'attenzione!**

**Contatti**

**Carmen Troncone**

**carmen.troncone@luogosicuro.com**

**+39 392 3734581**