

GrowMate



MIM
Ministero dell'Istruzione
e del Merito



**REGIONE
LAZIO**



Bocconi

1 su 3
tonnellate di cibo
sprecate per la
mancanza di
monitoraggio dei
terreni

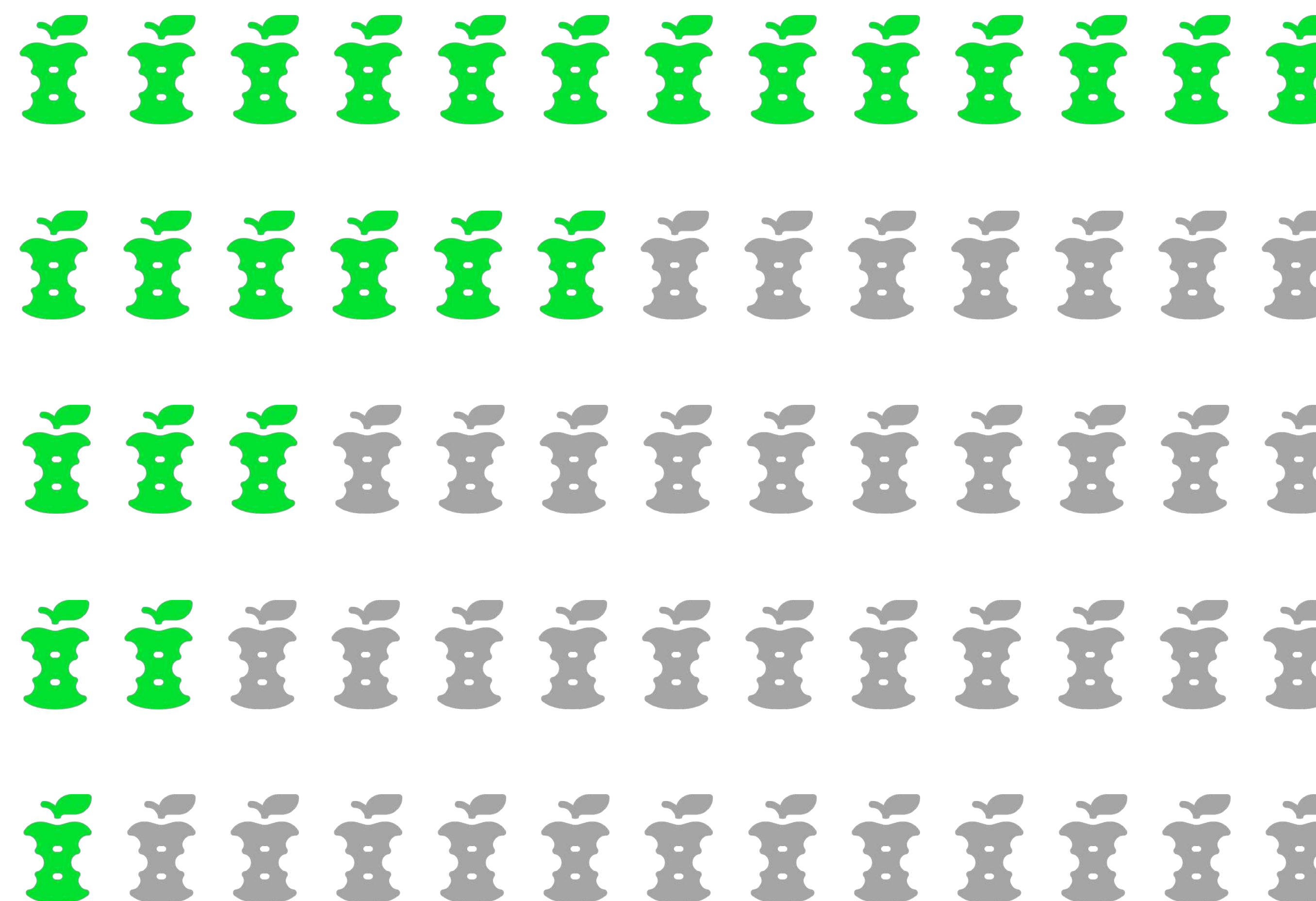
936Mln

tonnellate di scarto provenienti dal
mondo agricolo

331Mln

stima delle tonnellate di cibo sprecate
per la mancanza di monitoraggio

Insight basato su dati FAO



Quote

Nei prossimi 20 anni
dovremo produrre la
quantità di cibo che
abbiamo prodotto negli
scorsi 8000

Perdite economiche

\$750B

Perdite stimate della filiera
agricola a causa dello spreco
alimentare nel 2021

\$250B

Perdite provenienti dalla
mancanza di monitoraggio
del terreno se applichiamo il
rapporto della FAO

Inoltre uno studio
dell'università di Stanford
dimostra che un terreno monitorato è
19% più produttivo

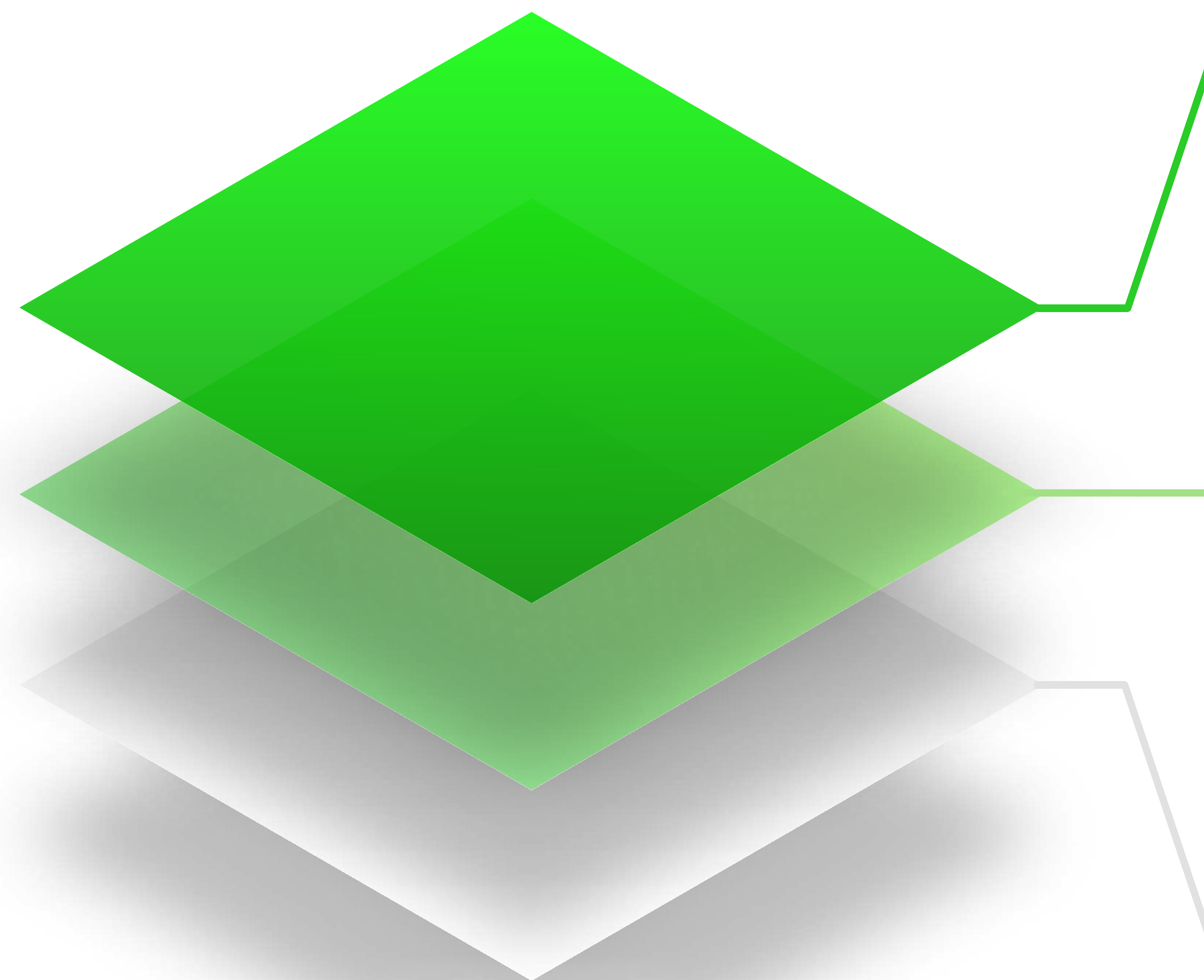
Dati dei 2 terreni studiati



THE PROBLEM

Perché non si investe?

Nonostante gli effetti negativi della mancanza di monitoraggio dei terreni siano molto estesi, perché la maggior parte degli imprenditori decide di non investire in questi sistemi?



1 DISINFORMAZIONE

La maggior parte delle aziende ritiene il monitoraggio dei terreni come una spesa inutile, non conoscendone le enormi potenzialità

2 ASSENZA DI COMPETENZE

Il personale delle aziende agricole, specialmente nelle piccole medie imprese, non saprebbe come applicare i dati ottenuti dai sensori in maniera corretta

3 PREZZI

Anche le aziende che conoscono le potenzialità dei sistemi di monitoraggio ed hanno un personale in grado di elaborare i dati, spesso non riescono a fare fronte agli altissimi prezzi dei sensori

DIGITHON[®] 2024

GrowMate

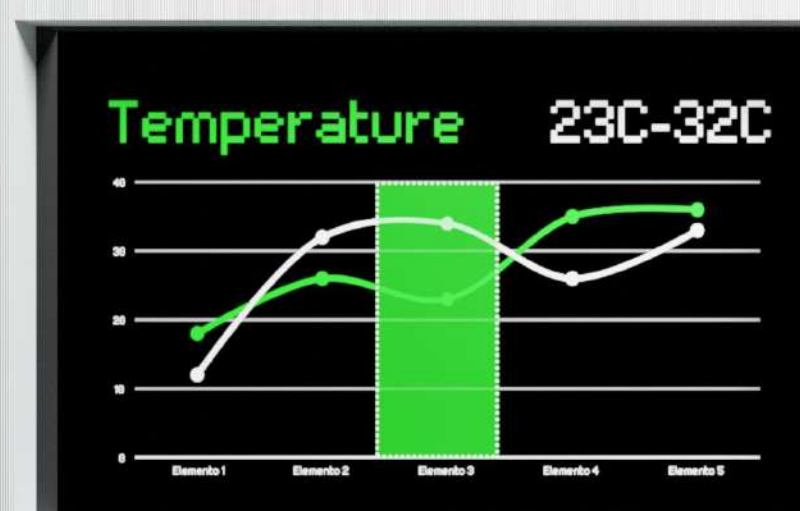
Growmate è la prima gamma di dispositivi modulari per il monitoraggio del terreno, economici, precisi e dotati di un ecosistema facile da usare



Advanced UX

Interattivo

Schermo joystick e pulsanti
migliorano l'interazione



Preciso

Dotato di sensori e scheda madre
per analizzare temperatura ed
umidità del suolo



Primo modulo

Soil Module



USB-C

presa USB-C per carica veloce
(modulo caricabile via cavo o
con il secondo modulo) e
trasmissione di dati



Connessioni



Modularity

Connessione

Il modulo viene connesso al Soil Module per alimentarlo in maniera sostenibile



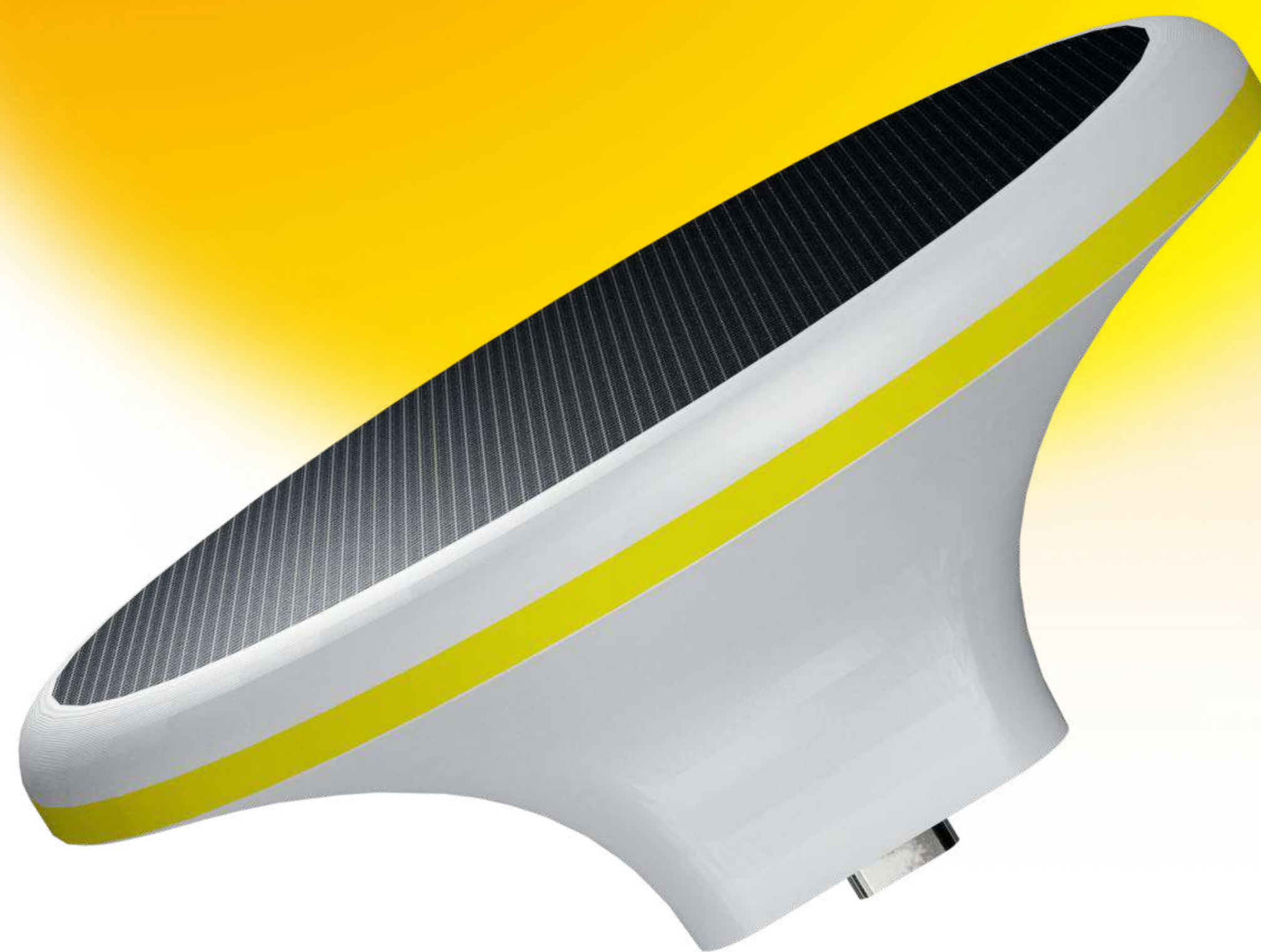
Solare

Ricarica batterie e alimentazione sostenibile del Soil Module



Secondo modulo

Energy Module



Durata della batteria di



in assenza di luce solare

USB-C

Presse USB-C per trasferire l'energia accumulata al Soil Module

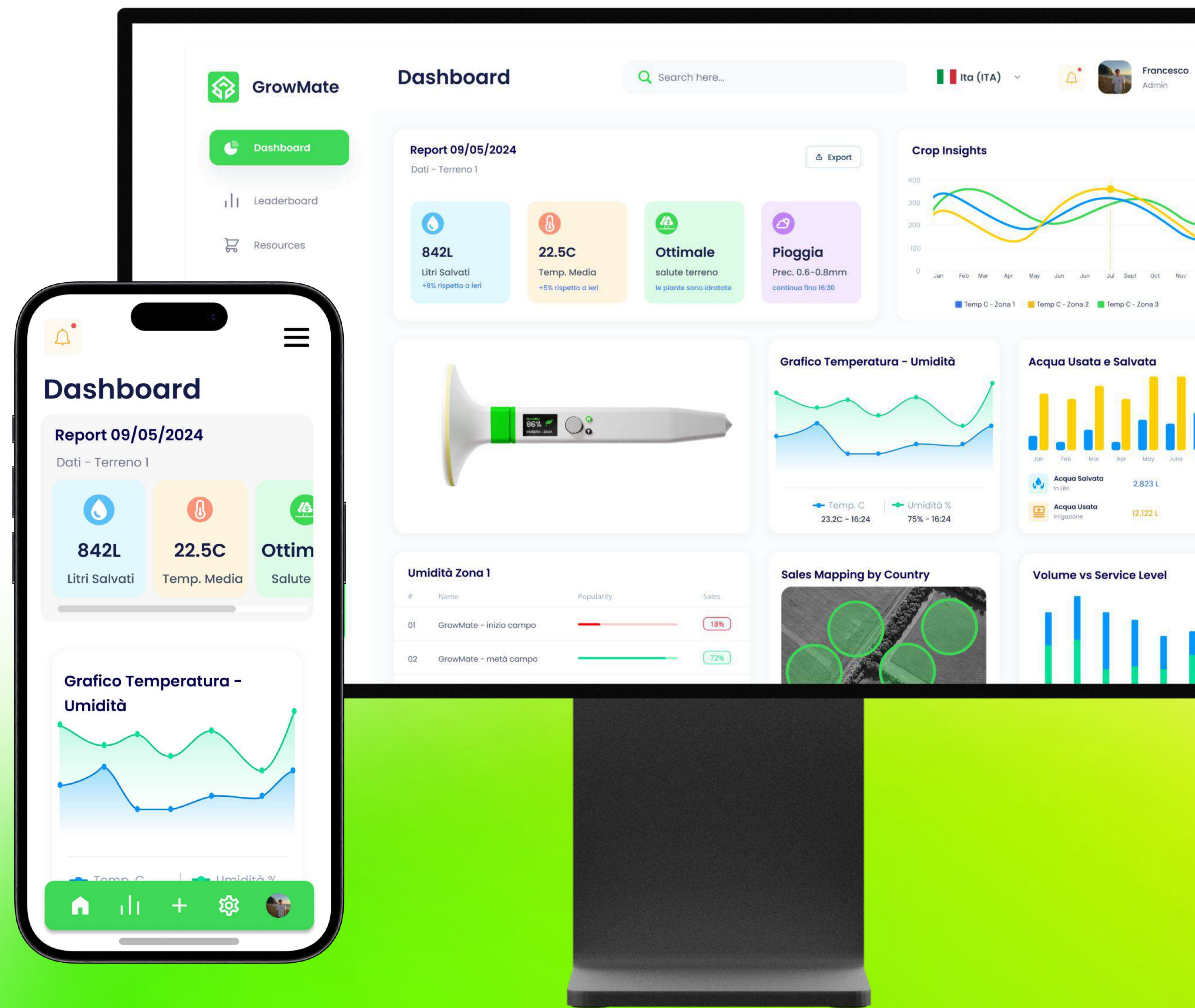


ECOSISTEMA AVANZATO

Dati a portata di mano

I dati raccolti dai dispositivi vengono elaborati dal nostro software, disponibile per diverse piattaforme come modello freemium, contribuendo a migliorare continuamente l'applicazione dei dati.

La piattaforma è ancora in costruzione e stiamo lavorando per implementare un LAM (Large Action Model), che possa interfacciarsi con i sistemi di irrigazione e prendere decisioni autonome.



Vantaggi e punti di Forza

La gamma di prodotti unita con la potenza del software crea un ecosistema mai visto prima in questo settore



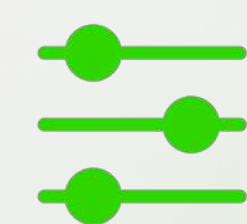
Modularità

Nel nostro settore, le batterie deteriorate spesso comportano la **sostituzione costosa** di interi moduli con sensori funzionanti. La modularità della linea **GrowMate** consente di **ridurre i costi di manutenzione** sostituendo solo i moduli danneggiati.



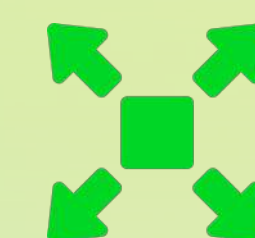
Storage in Cloud

La raccolta dei dati in **cloud** permette ai clienti di evitare costosi sistemi di archiviazione e **facilita l'elaborazione** diretta delle **informazioni**, migliorando **l'efficienza dell'AI** nell'analisi dei dati del cliente.



Personalizzazione

Il cliente può **personalizzare l'esperienza** in base alle proprie **esigenze**. Ad esempio, un privato con una piantagione in serra può acquistare solo il Soil Module con i sensori necessari, risparmiando sul modulo solare superfluo.



Espansione

Essendo i moduli collegabili tramite **USB-C** non vi è limite al numero che l'azienda può **sviluppare**, riuscendo ad **ampliarsi** in altri **settori dell'agrifood** con **esigenze specifiche**, come quello vitivinicolo ad esempio

Target di Mercato

DIGITH **ON** [®]2024



Singoli privati

Utenti appassionati di giardinaggio o con un piccolo orto privato che vogliono usufruire dei vantaggi del monitoraggio ad un costo economico, oppure appassionati di tecnologia attirati dall'estetica del prodotto e dalle novità introdotte



Piccole realtà

Aziende con spazi e budget limitati, che intendono scalare il mercato e trovare modi per migliorare attraverso la precisione del monitoraggio dei loro terreni



Medie e Grandi realtà

Aziende agricole strutturate con grandi appezzamenti di terreni e grandi capitali da investire in ricerca e sviluppo per migliorare i loro margini di produzione e di conseguenza i loro utili

IL MERCATO

Market Size in crescita

Il mercato globale dei sensori ambientali oggi vale **\$13,4 miliardi** ed è in forte crescita:

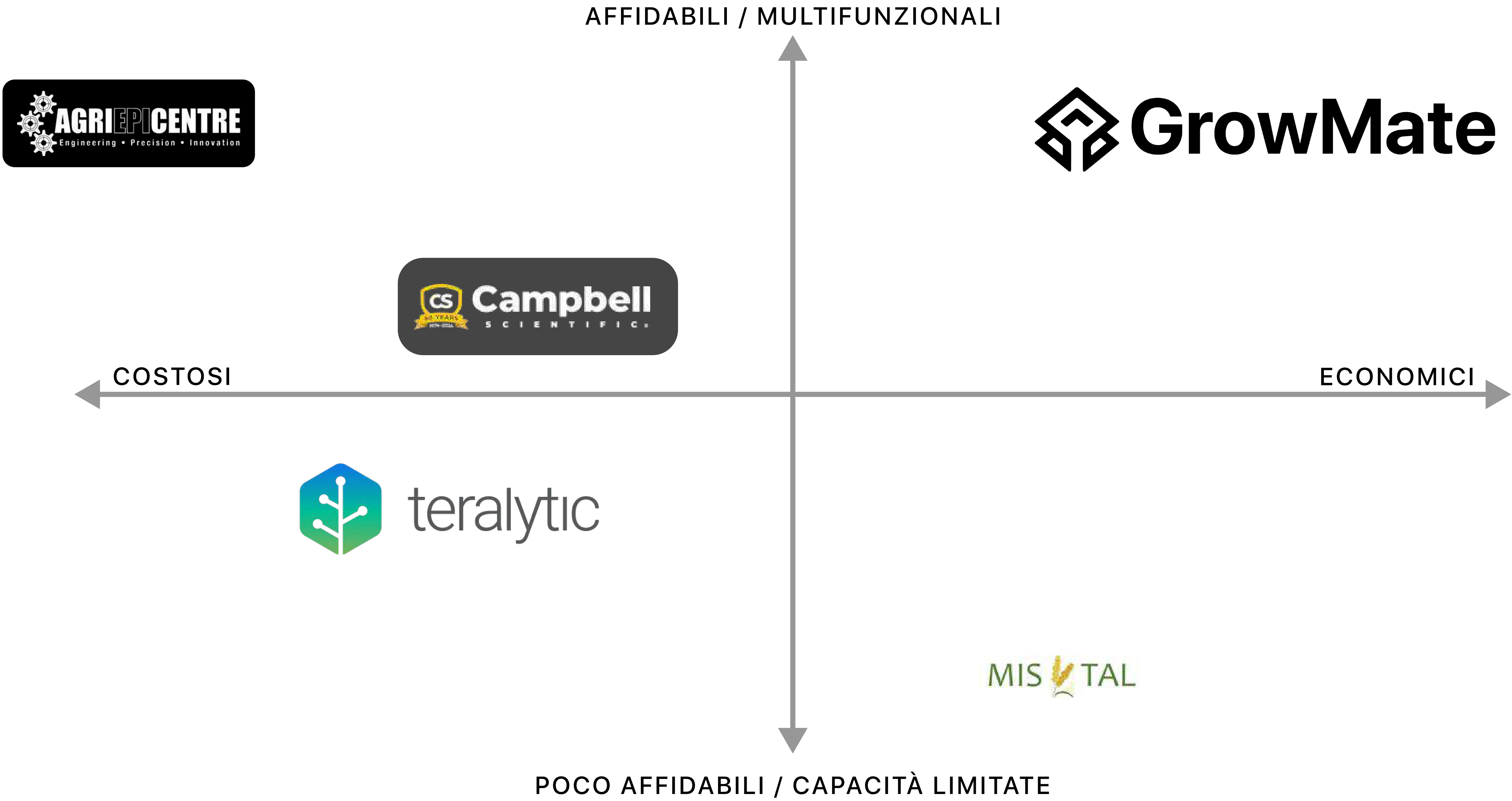
Si prevede che il mercato globale dei sistemi di monitoraggio crescerà a un CAGR superiore al **15%** dal **2020** al **2029**, raggiungendo oltre **\$27,4 miliardi** entro la fine del 2029.

13,4B\$
mercato sensori
2021

20,8B\$
mercato sensori
2025

27,4B\$
mercato sensori
2029

Competizione



Business model

L'azienda si sosterrà attraverso la vendita dei prodotti e la vendita di abbonamenti mensili dell'applicazione dedicata, queste sono le stime dei prezzi, pensate da noi in base ai costi di produzione

Soil Module



presto disponibile a
€129,99

Energy Module



presto disponibile a
€49,99

Business model

Si illustrano ora le stime dei prezzi degli abbonamenti all'applicazione utilizzata per il monitoraggio, (c'è anche la possibilità di generare introiti dalle consulenze data la mole di dati che si raccoglierebbero con i sensori)

GARDENER

\$0/m

Per l'utente singolo

-
- ✓ 1 Soil Module collegabile
 - ✓ Storage dei dati in locale
 - ✗ Analisi dei dati con **GrowMate AI**
 - ✗ Growmate AI per automazione ed aumento della produzione

GROWER

\$29,99/m

Per i piccoli privati

-
- ✓ Fino a 5 Soil Modules collegabili
 - ✓ Storage dei Dati dell'ultimo anno in Cloud
 - ✓ Analisi dei dati con **GrowMate AI**
 - ✗ Growmate AI per automazione ed aumento della produzione

LANDOWNER

\$99,99/m

Per le medie e grandi realtà

-
- ✓ Dispositivi Illimitati
 - ✓ Storage dei dati raccolti dall'installazione in poi nel cloud.
 - ✓ Analisi dei dati con **GrowMate AI**
 - ✓ **Growmate AI** per automazione dei sistemi di irrigazione ed aumento della produzione

Go-to-Market roadmap

(Q3)

Gen. 2025

Con i dati dei primi prodotti sul mercato, ottimizzeremo la versione iniziale del software migliorando i nostri prodotti, che verranno venduti sul nostro ecommerce

(Q4)

Giu. 2025

Inizio sviluppo della Growmate AI con i dati raccolti, migliorando il network effect ed il product market fit

(Q1)

Sett. 2024

1. raccolta dati
2. spese di marketing per avviare un round di investimenti su kickstarter

(Q2)

Ott. 2024

Un lancio su Kickstarter consentirà di raccogliere seed funding vendendo un Minimum Viable Product, che verrà spedito successivamente.
I guadagni verranno nella produzione iniziale dei prodotti per il lancio sul mercato.

Come vogliamo usare il premio del Digithon

A nessuno piace investire in progetti senza un piano concreto, cercheremo quindi di illustrarvi come utilizzeremo i primi fondi.
Non vogliamo essere arroganti, **ma dimostrare che crediamo nella nostra idea fino in fondo**

	Sett. 2024	Genn. 2025	Giu. 2025
Entrate	Premio	50.000€	100.000€
Uscite	Premio	45.000€	80.000€
Marketing	75% Premio	10.000€	20.000€
Software	0	30.000€	40.000€
Production	15% Premio	5.000€	20.000€
Net Profit	0	5.000€	20.000€
Net Margin	0	11,1%	20%

NB
queste sono stime basate sui dati dei nostri competitor al loro lancio, d'altronde senza ottimismo è inutile provare a creare una startup

Il Team

unisciti a noi

CEO & Designer

**Francesco
Massa**

Crea GrowMate all'età di 16 anni
vincendo la Startupper School
academy ed arrivando alle finali alla
Bocconi dei campionati
dell'imprenditorialità

Skills

3D Design

Leadership

UX Design

3D Printing

Python Programmer



CFO & Marketing Officer

**Alessandro
Aldini**

Nel 2023 fonda Agrishield ed
insieme a Francesco Massa vince la
Nasa Space Apps Challenge per
poi unire le funzionalità del suo
progetto a Growmate

Skills

Communication

Administration

Copywriting

Data Analytics

3D Artist

**"The Best way
to predict the
future (of Agriculture)
is to create it."**

Abraham Lincoln

Contattaci:

